



Hôpital RENE MURET

**CREATION D'UN NOUVEAU SCANNER -
HOPITAL RENE MURET.**



PROGRAMME MOE



1. Présentation de l'opération

Ce programme constitue un élément essentiel pour la Maîtrise d'œuvre. Il sert de support et formalise les exigences, contraintes et besoins nécessaires à la réalisation du projet architectural et technique.

L'hôpital René Muret à Sevran fait partie, au sein de l'Assistance Publique – Hôpitaux de Paris, du Groupe Hospitalo-Universitaire Paris Seine-Saint-Denis (HUPSSD), qui associe les hôpitaux Avicenne (à Bobigny) et Jean Verdier (à Bondy).

L'hôpital René Muret comporte une filière gériatrique importante (32 lits MCO, 181 lits SMR dont certains orientés cardiogériatrie et oncogériatrie), une équipe mobile gériatrique intra et extra hospitalière, ainsi qu'une unité de soins de longue durée. L'hôpital développe également plusieurs filières non gériatriques avec notamment 25 lits de SMR Neurologie, une Unité HDJ de Médecine Physique et Réadaptation spécialisée (avec un laboratoire d'urodynamique), 20 lits de SMR Nutrition proposant l'activité d'expertise en obésité complexe, 15 lits en Unité de Soins palliatifs et 12 lits de SMR Addictologie proposant l'activité d'expertise dans les troubles cognitifs liés aux conduites addictives. Comportant un plateau technique d'imagerie extrêmement restreint (1 salle de radiologie conventionnel et 1 échographe et 1 densitométrie osseuse), les patients doivent se rendre à Avicenne ou Jean Verdier pour bénéficier d'un examen tomodensitométrie, voire dans une autre structure.

Ce projet a pour objectif principal d'améliorer de façon majeure la prise en charge des patients gériatriques hospitalisés à René Muret en limitant de façon drastique (> 90%) leurs déplacements sur les sites de Jean Verdier ou d'Avicenne pour la réalisation de TDM programmés et en urgence aux heures ouvrées (9h – 17h). L'activité prévisionnelle de ces patients s'élève à 1200 actes par an

2. Projet

A. Description synthétique du projet immobilier et architectural

L'opération, consiste à réaménager une zone Radiologie dans le bâtiment Madeleine Bres au RDC en vue d'accueillir un nouveau scanner sur le site de René Muret

Les travaux se dérouleront en milieu occupé et ne devront pas impacter l'activité du service

B. Nature des études

Pour la fourniture et l'installation du nouveau scanner, ont été pré- retenues par le biais d'un accord cadre des sociétés :

- CANON,
- GE
- SIEMENS

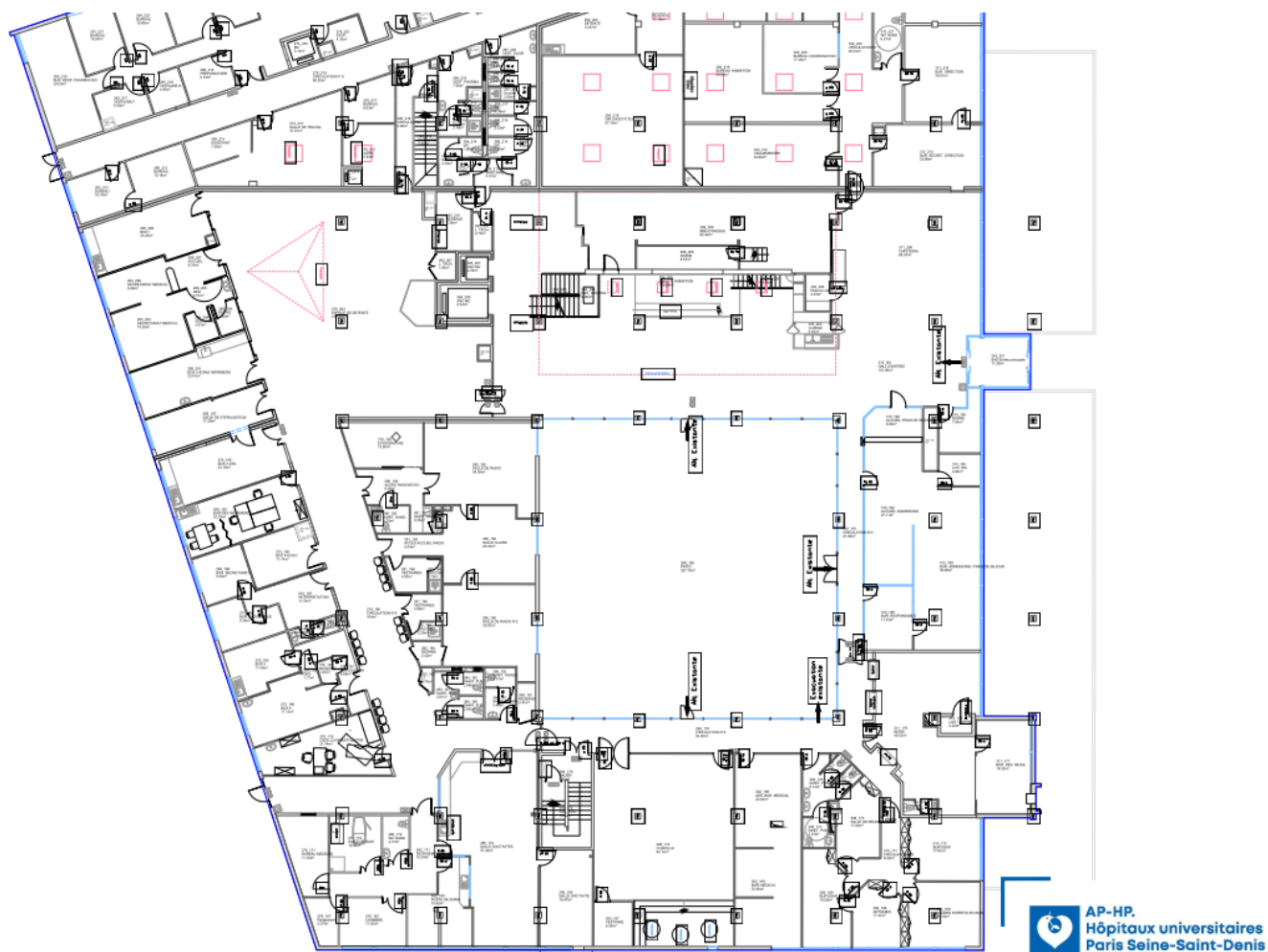
Une mise en concurrence de ces 3 fournisseurs aboutira à l'établissement d'un marché subséquent avec l'une ou l'autre de ces sociétés.

C. Nature des travaux (liste non exhaustive)

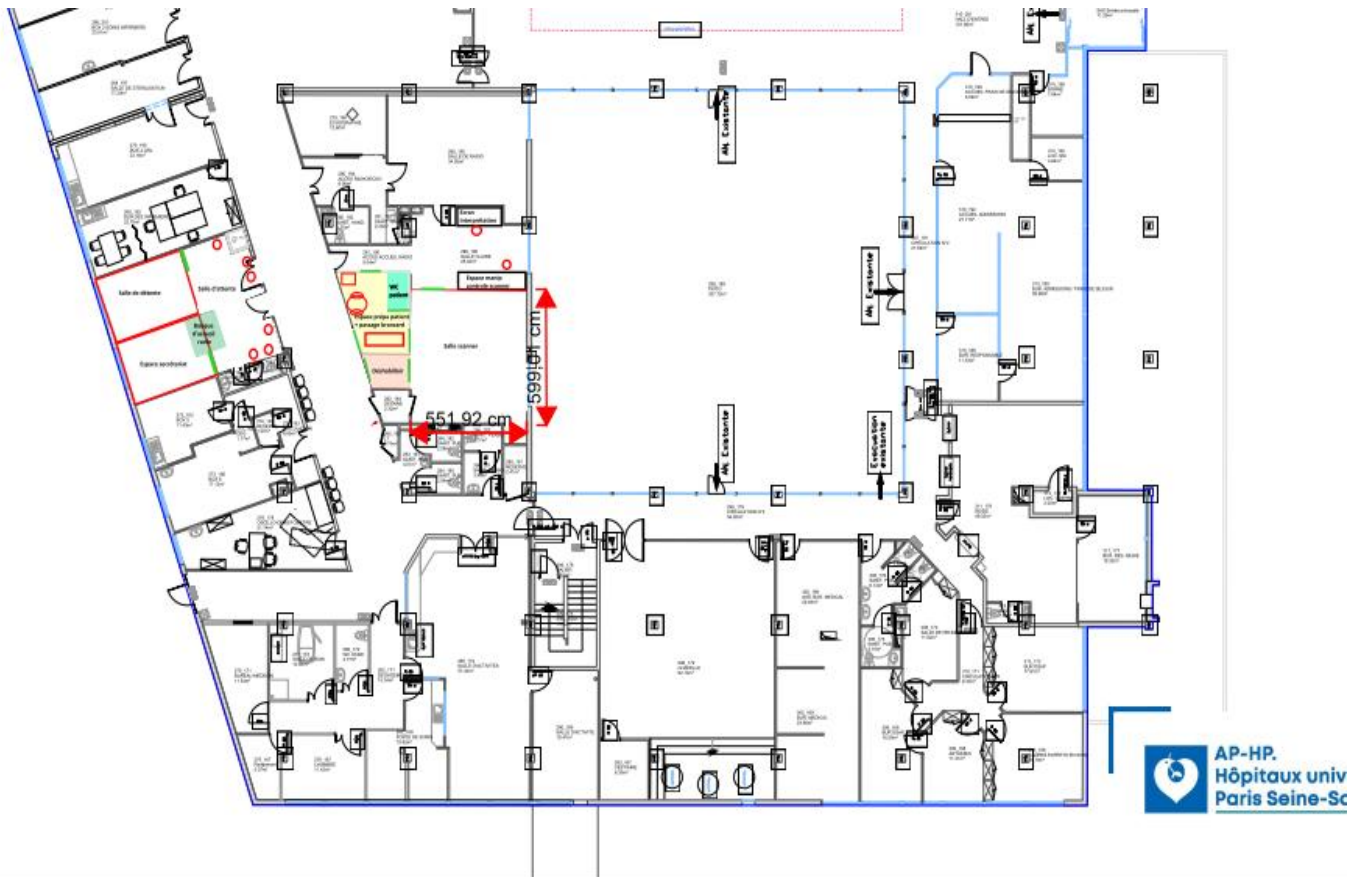
- Renforcement de la structure si nécessaire
- Cloisonnement
- Plombage pour la radioprotection
- Traitement d'air
- Fluides médicaux
- CFO_ Cfa
- Climatisation
- Travaux de second œuvre

[illegible]

E. Plan du service actuel



F. Schémas projet et locaux impactés par l'installation de la machine.



Locaux à implanter

- Salle scanner
- Salle de contrôle
- Déshabilleur
- WC patient
- Espace préparation + passage brancard
- Secrétariat + banque d'accueil
- Salle de détente
- Salle d'attente

Contraintes surfaces minimum pour la machine

- Cf fiche technique des machines jointes

Contraintes techniques

- Cf fiche technique des machines jointes

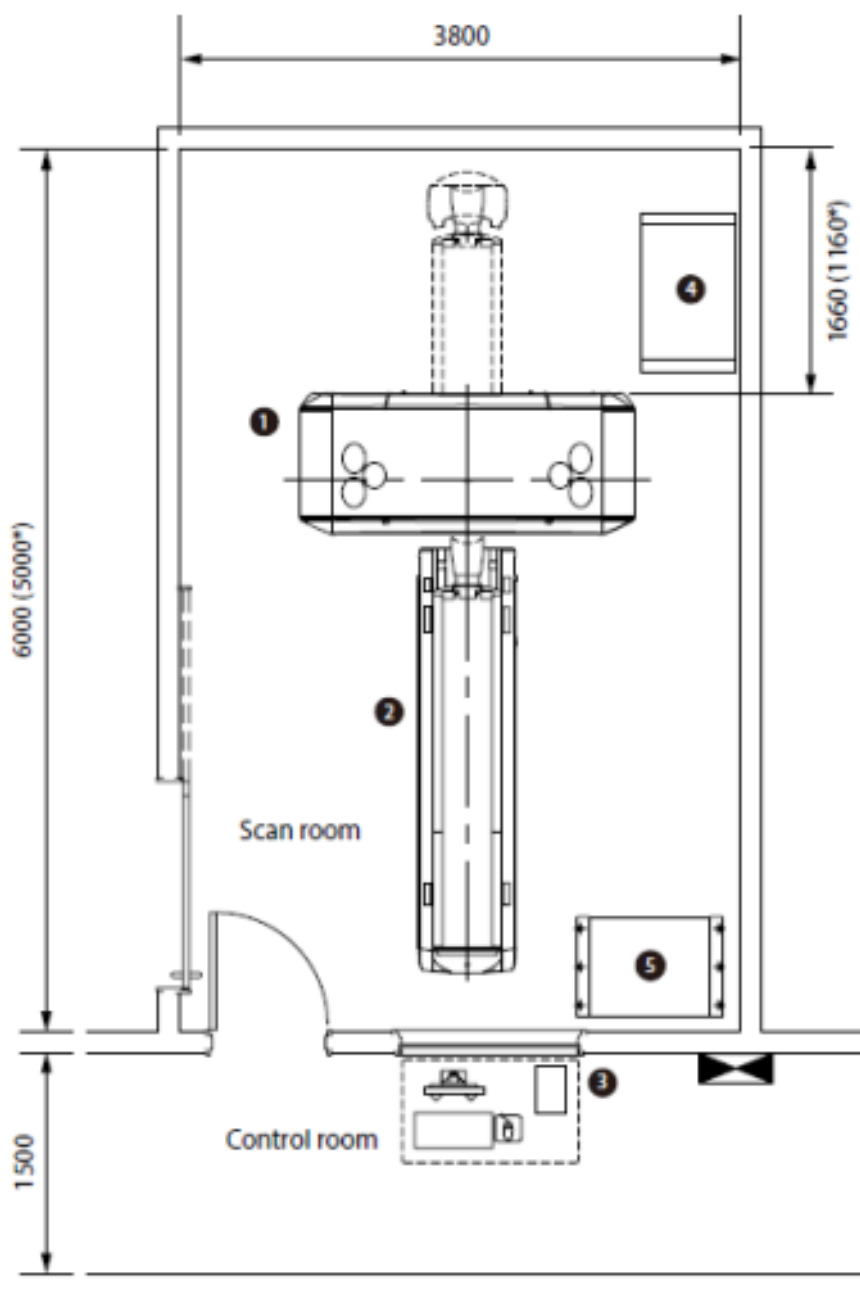
[illegible]

5. Exemple d'implantation scanner

Type d'implantation CANON

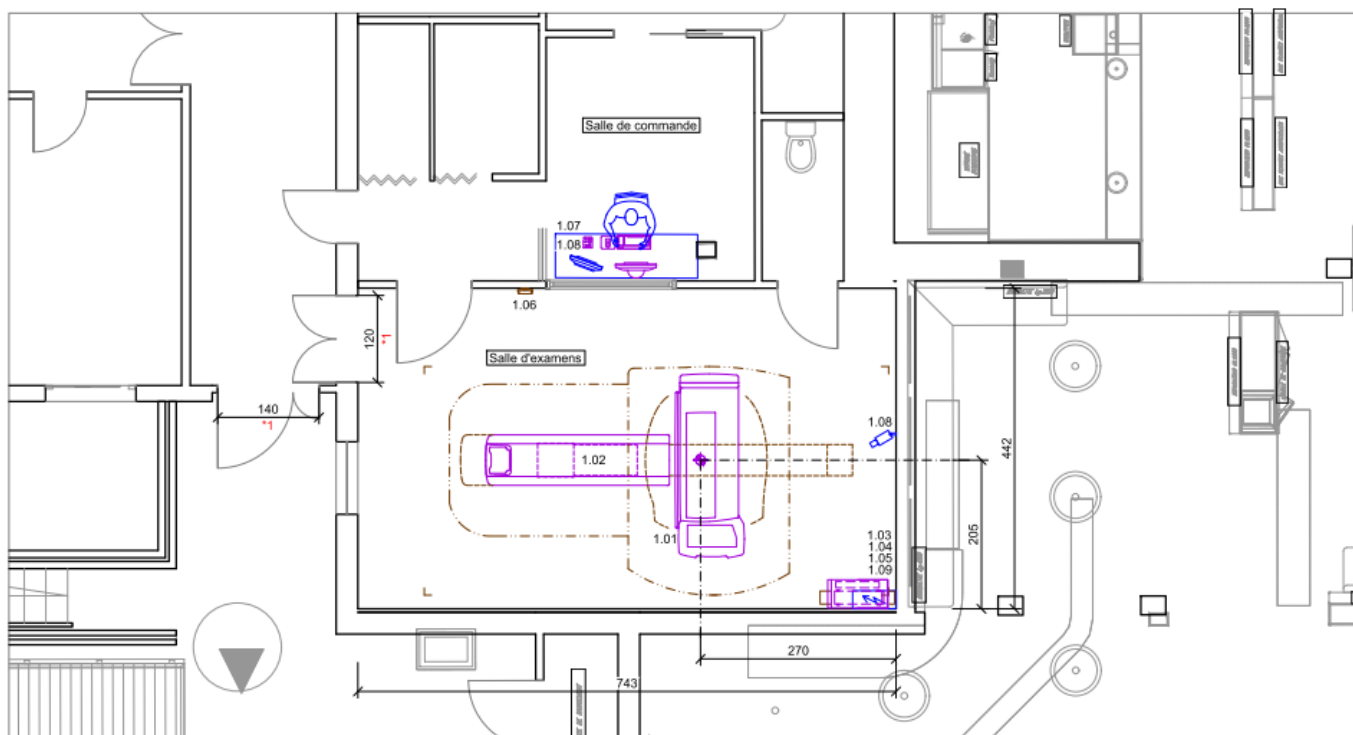


EXEMPLE D'IMPLANTATION TYPE SANS LOCAL TECHNIQUE



*: For the short patient couch version

Unit: mm

Type d'implantation SIEMENS

Type d'implantation GE

IMPLANTATION DES EQUIPEMENTS

